



RG05

INTERVENTI DI SISTEMAZIONE DELLE PISTE PER LO SCI ALPINO  
ROSSA E BLU NEL COMPRESORIO SCIISTICO  
DI VIOLA ST. GRE'E

LOCALIZZAZIONE			
ITALIA	REGIONE PIEMONTE	PROVINCIA DI CUNEO	COMUNE DI VIOLA

PROGETTO PRELIMINARE  
VERIFICA DI VIA (L.R. 40/98)

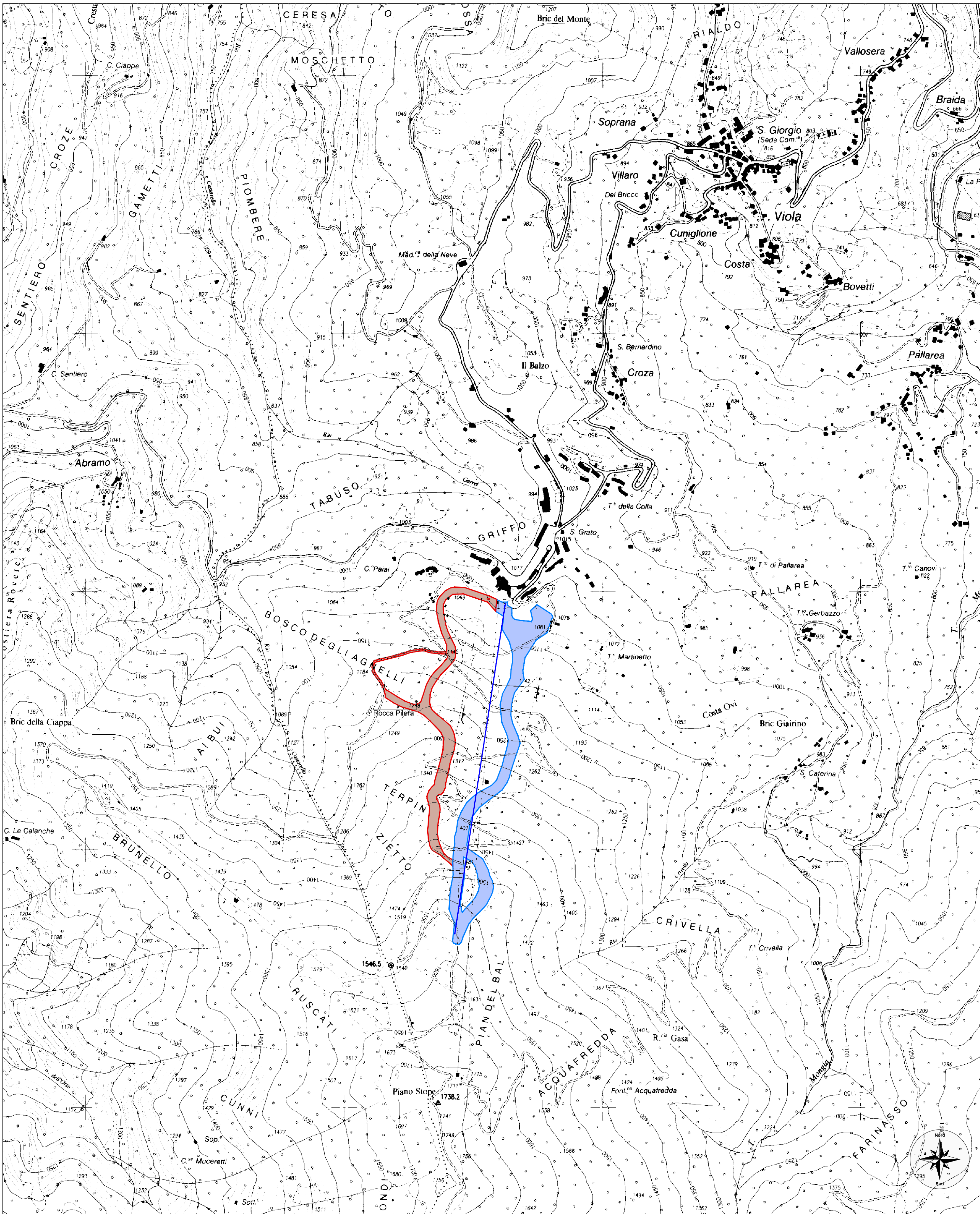
OGGETTO DELL'ELABORATO	
COROGRAFIA SU BASE C.T.R. PLANIMETRIA CATASTALE	
Scale varie	

IDENTIFICAZIONE FILE: Tv1.DWF

versione	data	oggetto
0	Maggio 2011	1° emissione
1	Febbraio 2012	2° emissione
2		
3		

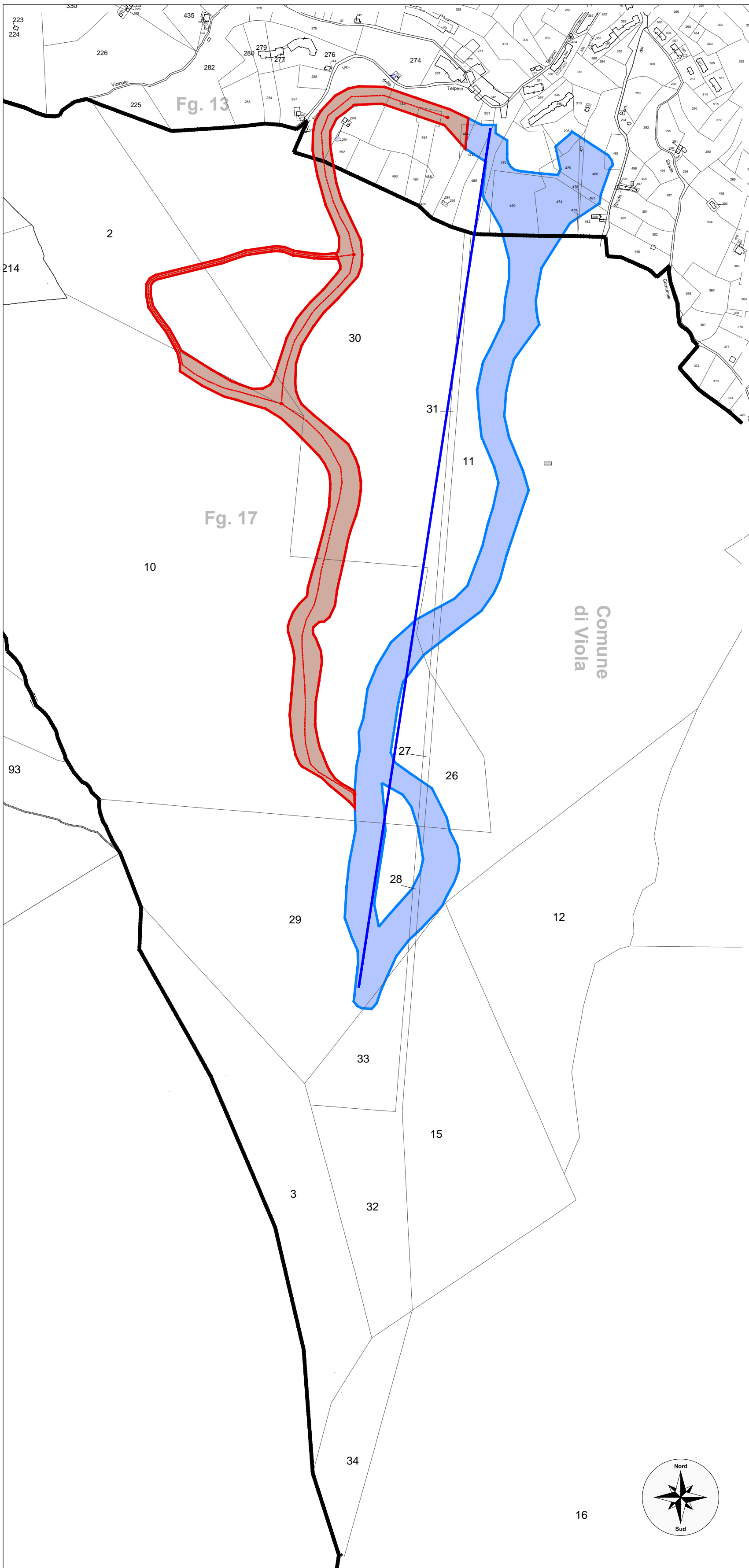
IL PROGETTISTA:	Dott. Agronomo Pierpaolo BASIGLIO P.zza GANDOLFI n°18 12076 GEVA (CN) Tel. 0171/705652 E-mail: pierpaolobasiglio@gmail.com	TIMBRO - FIRMA
IL RESPONSABILE DEL PROCEDIMENTO		TIMBRO - FIRMA

Questo elaborato è di proprietà del Comune di VIOLA.  
qualsiasi divulgazione o riproduzione anche parziale deve essere espressamente autorizzata.



INQUADRAMENTO SU C.T.R.  
Scala 1 : 10 000

- LEGENDA
- Pista ROSSA
  - Pista BLU



PLANIMETRIA CATASTALE  
Scala 1 : 2000

- LEGENDA
- ESISTENTE
- Pista ROSSA
  - Pista BLU
  - Seggiovia
  - Traccia Profilo Altimetrico